

## TERMINE, PREISE UND ANMELDUNG\*

Termine, Preise sowie die Online-Anmeldung finden Sie auf unserer Homepage unter: [www.slv-muenchen.de](http://www.slv-muenchen.de).

Bitte überweisen Sie die Kosten bis zum Veranstaltungsbeginn unter Angabe der Rechnungsnummer.

\*Siehe *Teilnahmebedingungen der GSI mbH, NL SLV München* unter [www.slv-muenchen.de](http://www.slv-muenchen.de)

Alle Angaben ohne Gewähr

## SO ERREICHEN SIE UNS

*Vom Flughafen:* Mit der S-Bahn S1/S8 zum Hauptbahnhof.

*Vom Hauptbahnhof:* Mit der U-Bahn U1 Richtung Olympia-Einkaufszentrum/U7 Richtung Westfriedhof, Haltestelle Maillingerstraße/Ausgang Lazarettstraße (ca. 10 Minuten Fußweg).

*Per Auto:* Über den Mittleren Ring (West) zur Landshuter Allee, Ausfahrt Neuhausen.

Eine Anfahrtsskizze finden Sie unter [www.slv-muenchen.de](http://www.slv-muenchen.de).

Bitte beachten Sie, dass wir nur wenige Firmenparkplätze zur Verfügung haben. Die öffentlichen Parkmöglichkeiten sind gebührenpflichtig (Parklizenzgebiet).

**Achtung - Umweltzone!** Wir empfehlen die Benutzung der öffentlichen Verkehrsmittel.

## AUSKUNFT

*Fachliche Beratung:* Gabriele Weilnhammer

T +49 172 82 67 533 | [gaby.weilnhammer@gmail.com](mailto:gaby.weilnhammer@gmail.com)

*Organisation:*

T +49 89 12 68 02-23 | [anmeldung@slv-muenchen.de](mailto:anmeldung@slv-muenchen.de)

F +49 89 12 39 39 11

GSI - Gesellschaft für Schweißtechnik International mbH

Niederlassung SLV München

Schachenmeisterstraße 37 · 80636 München

**GSI – Gesellschaft für Schweißtechnik  
International mbH  
Niederlassung SLV München**

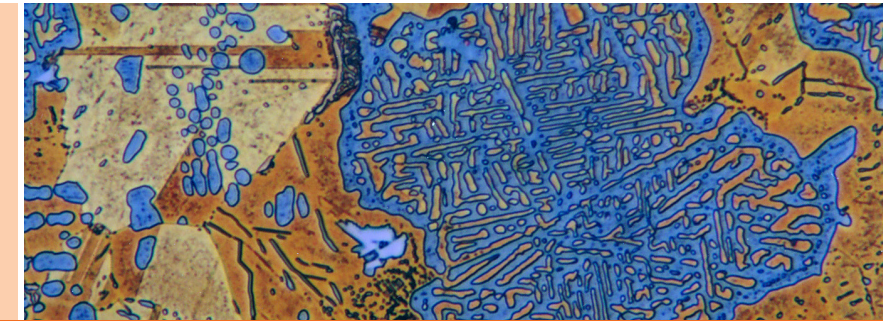
Schachenmeisterstraße 37  
80636 München

T +49 89 12 68 02-0

F +49 89 12 39 39 11

[info@slv-muenchen.de](mailto:info@slv-muenchen.de)

[www.slv-muenchen.de](http://www.slv-muenchen.de)



## METALLOGRAPHIE DER SCHWERMETALLE

NI-, CO-, CU-, ZN-LEGIERUNGEN,  
HARTMETALLE



[www.slv-muenchen.de](http://www.slv-muenchen.de)



## VORWORT

Das Seminar vermittelt das praktische Erlernen der Schliffherstellung mit verschiedenen Ätztechniken.

Seminarziel ist das sichere Interpretieren und Beurteilen der nachfolgend aufgeführten Werkstoffe und deren Gefügeausbildung am Mikroskop: Cu, Ni, Co, Hartmetalle etc..

Das Seminar  
- Metallographie der Schwermetalle Ni-, Co-, Cu-, Zn-Legierungen, Hartmetalle -  
unterrichtet über die einzelnen Schwermetalle und deren Legierungen.

Das Herstellen von Schliffen und das Beurteilen von Gefügen am Mikroskop wird vorgeführt und geübt.

Es werden die möglichen Farbätzmittel für oben genannte Werkstoffe aufgezeigt.

Die Seminarteilnehmer haben die Möglichkeit, auch eigene Schliffe zum präparieren und Beurteilen mitzubringen.

## TEILNAHMEVORAUSSETZUNG

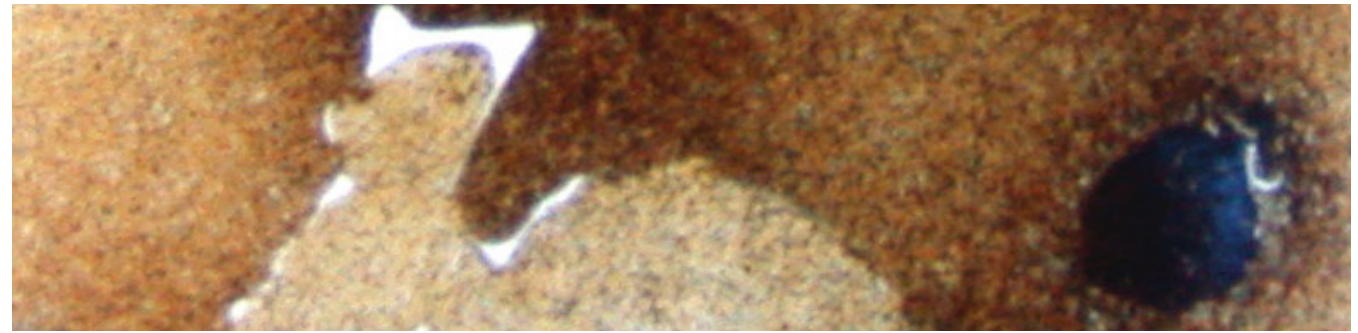
Einfache, theoretische Grundkenntnisse.

## HINWEIS

Bitte bringen Sie entsprechende Arbeitskleidung (Kittel) mit.

Die Teilnehmerzahl ist auf 14 Personen begrenzt.

GSI - Gesellschaft für Schweißtechnik International mbH  
Niederlassung SLV München



## PROGRAMM

### 1. TAG

09.00 Uhr- 09.30 Uhr Cu und Cu-Legierungen, metallkundliche Grundlagen

11.30 Uhr- 12.00 Uhr Ni und Ni-Legierungen, Co, Zn, Hartmetalle, metallkundliche Grundlagen

15.00 Uhr- 16.30 Uhr Gefügeausbildung von Cu und Cu-Legierungen, Präparation und Ätzmittel, Besonderheiten

### 2. TAG

08.00 Uhr- 09.30 Uhr Fortsetzung von Cu und Cu-Legierungen

10.00 Uhr- 11.30 Uhr Gefügeausbildung von Ni und Ni-Legierungen, Gefügeausbildung von Co und Co-Legierungen

### 2. TAG

12.30 Uhr- 15.00 Uhr Gefügeausbildung von W, Pb, Zn, Hartmetalle, Metallverbindungen; Präparation und Ätzmittel, Besonderheiten

15.00 Uhr- 16.30 Uhr Schliffherstellung und Beurteilung - auch eigener Schliffe - durch die Teilnehmer

### 3. TAG

08.00 Uhr- 10.00 Uhr Schliffherstellung und Beurteilung durch die Teilnehmer

10.45 Uhr- 13.30 Uhr Fortsetzung Schliffherstellung und Beurteilung

10.45 Uhr- 13.30 Uhr Fortsetzung Schliffherstellung und Beurteilung  
Abschlussbesprechung und Aushändigung der Teilnahmebescheinigung