

TERMINE PREISE UND ANMELDUNG*

Termine, Preise sowie die Online-Anmeldung finden Sie auf unserer Homepage unter: www.slv-muenchen.de.

Bitte überweisen Sie die Kosten bis zum Veranstaltungsbeginn unter Angabe der Rechnungsnummer.

*Siehe *Teilnahmebedingungen der GSI mbH, NL SLV München* unter www.slv-muenchen.de

Alle Angaben ohne Gewähr.

SO ERREICHEN SIE UNS

Vom Flughafen: Mit der S-Bahn S1/S8 zum Hauptbahnhof.

Vom Hauptbahnhof: Mit der U-Bahn U1 Richtung Olympia-Einkaufszentrum/U7 Richtung Westfriedhof, Haltestelle Maillingerstraße/ Ausgang Lazarettstraße (ca. 10 Minuten Fußweg).

Per Auto: Über den Mittleren Ring (West) zur Landshuter Allee, Ausfahrt Neuhausen.

Eine Anfahrtsskizze finden Sie unter www.slv-muenchen.de.

Bitte beachten Sie, dass wir nur wenige Firmenparkplätze zur Verfügung haben. Die öffentlichen Parkmöglichkeiten sind gebührenpflichtig (Parklizenzgebiet).

Achtung - Umweltzone! Wir empfehlen die Benutzung der öffentlichen Verkehrsmittel.

AUSKUNFT

Fachliche Beratung: Bettina Dausend

T +49 89 12 68 02-44 | wt@slv-muenchen.de

Organisation:

T +49 89 12 68 02-23 | anmeldung@slv-muenchen.de

Fax: +49 89 12 39 39 11

GSI - Gesellschaft für Schweißtechnik International mbH
Niederlassung SLV München
Schachenmeierstraße 37 · 80636 München

**GSI – Gesellschaft für Schweißtechnik
International mbH
Niederlassung SLV München**

Schachenmeierstraße 37
80636 München

T +49 89 12 68 02-0
F +49 89 12 39 39 11

info@slv-muenchen.de
www.slv-muenchen.de

**WERKSTOFFKUNDE UND
PRÜFTECHNIK FÜR DAS
KAUFMÄNNISCHE PERSONAL**



www.slv-muenchen.de



VORWORT

Das Seminar gibt eine allgemeine Übersicht über die unterschiedlichen Stahlsorten und die entsprechenden Eigenschaften sowie die erforderlichen Prüfverfahren.

Im Rahmen der Veranstaltung werden folgende Themenblöcke behandelt:

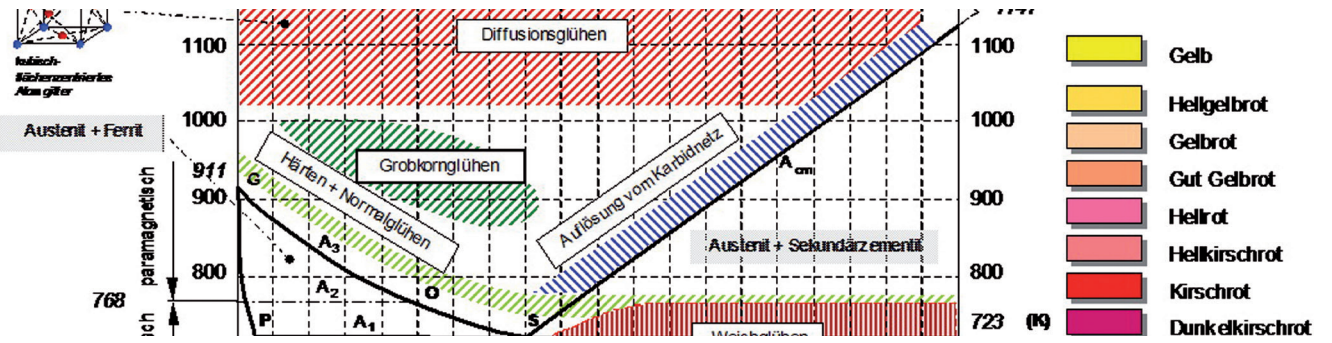
- Allgemeine Metallkunde (Stahl)
- Stahlherstellung und Bezeichnung
- Werkstoffnachweise
- Prüftechnik

Die praktische Vorführung in den Laboren rundet das Seminar ab. Darüber hinaus bietet die Veranstaltung die Möglichkeit, spezielle Fragen und Themen mit Kollegen und Experten vor Ort zu diskutieren.

TEILNEHMER

Die Veranstaltung richtet sich an alle, die sich über den kaufmännischen Bereich mit dem Werkstoff Stahl befassen.

GSI - Gesellschaft für Schweißtechnik International mbH
Niederlassung SLV München



PROGRAMM

08.30 Uhr Begrüßung

13.00 Uhr- Prüftechnik

- 14.00 Uhr ■ Möglichkeiten und Notwendigkeit der Werkstoffprüfung
- Verfahren

08.45 Uhr- Metallkundliche Grundlagen

- 10.00 Uhr ■ Werkstoffeigenschaften
- Reine Metalle und Legierungen

14.15 Uhr Praktische Vorführungen

- Zugversuch
- Kerbschlagbiegeversuch
- Härteprüfung
- chemische Analyse
- Metallographie
- einfache Prüfmethoden

10.15 Uhr- Stahlherstellung und Bezeichnung

- 11.45 Uhr ■ Stahlerzeugung
- Europäische Normung
- Gruppeneinteilung von Stählen

16.15 Uhr Abschlussdiskussion

Aushändigung der Teilnahmebescheinigungen

12.30 Uhr Werkstoffnachweise

- Prüfbescheinigungen