

TERMINE PREISE UND ANMELDUNG*

Termine, Preise sowie die Online-Anmeldung finden Sie auf unserer Homepage unter: www.slv-muenchen.de.

Bitte überweisen Sie die Kosten bis zum Veranstaltungsbeginn unter Angabe der Rechnungsnummer.

*Siehe *Teilnahmebedingungen der GSI mbH, NL SLV München* unter www.slv-muenchen.de

Alle Angaben ohne Gewähr

SO ERREICHEN SIE UNS

Vom Flughafen: Mit der S-Bahn S1/S8 zum Hauptbahnhof.

Vom Hauptbahnhof: Mit der U-Bahn U1 Richtung Olympia-Einkaufszentrum/U7 Richtung Westfriedhof, Haltestelle Maillingerstraße/ Ausgang Lazarettstraße (ca. 10 Minuten Fußweg).

Per Auto: Über den Mittleren Ring (West) zur Landshuter Allee, Ausfahrt Neuhausen.

Eine Anfahrtsskizze finden Sie unter www.slv-muenchen.de.

Bitte beachten Sie, dass wir nur wenige Firmenparkplätze zur Verfügung haben. Die öffentlichen Parkmöglichkeiten sind gebührenpflichtig (Parklizenzgebiet).

Achtung - Umweltzone! Wir empfehlen die Benutzung der öffentlichen Verkehrsmittel.

AUSKUNFT

Fachliche Beratung: Dipl.-Ing. (FH) Peter Limley

T +49 89 12 68 02-55 | vd@slv-muenchen.de

Organisation:

T +49 89 12 68 02-23 | anmeldung@slv-muenchen.de

Fax: +49 89 12 39 39 11

GSI - Gesellschaft für Schweißtechnik International mbH

Niederlassung SLV München

Schachenmeierstraße 37 · 80636 München

**GSI – Gesellschaft für Schweißtechnik
International mbH
Niederlassung SLV München**

Schachenmeierstraße 37
80636 München

T +49 89 12 68 02-0

F +49 89 12 39 39 11

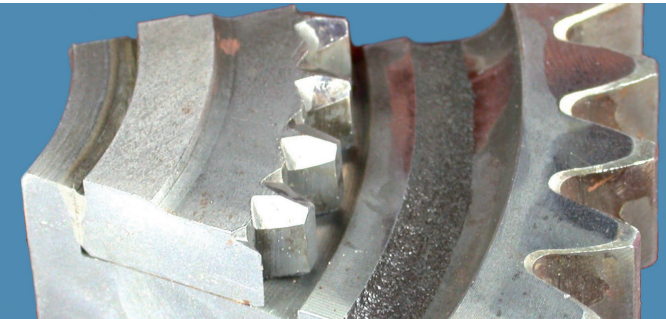
info@slv-muenchen.de

www.slv-muenchen.de

PRÜFEN UND BEWERTEN VON LASERSTRAHLSCHWEIßUNGEN



www.slv-muenchen.de





VORWORT

Dieses Grundlagenseminar behandelt die zerstörende und zerstörungsfreie Werkstoffprüfung und die entsprechenden Werkstoffe im Bezug auf das Laserstrahlschweißen.

TEILNAHMEVORAUSSETZUNG

- Einschlägige fachliche Erfahrung in der Metallverarbeitung oder Steuerungstechnik
- Ausbildung in einem metallbe-/verarbeitenden Beruf

TEILNEHMER

- Betriebsingenieure und -techniker
- Maschinenbediener
- Schweißaufsichtspersonen
- Prüfpersonal

HINWEIS

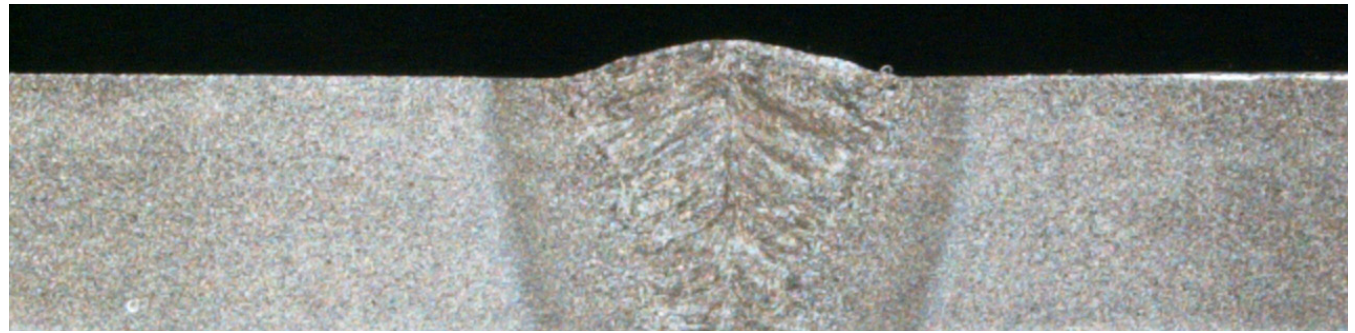
Die Teilnehmerzahl ist auf 10 Personen begrenzt.

Lehrgangsdauer:

1. Tag: 09:00 Uhr - 17:30 Uhr

2. Tag: 08:00 Uhr - 16:30 Uhr

GSI - Gesellschaft für Schweißtechnik International mbH
Niederlassung SLV München



INHALTE

1. TAG

Eröffnung und Begrüßung

- Wie beurteilt man Laserstrahlschweißnähte?
- Welche Kriterien müssen beachtet werden?
- Welche Normen sind relevant?

Seminar - Schwerpunkte

- Möglichkeiten der zerstörenden und zerstörungsfreien Werkstoffprüfung anhand von Laserstrahlschweißnähten sowie Bewertung von Prüfergebnissen
- Schweißbeignung metallischer Werkstoffe zum Laserstrahlgefügen
- Herstellen von Schlifflinien mit anschließendem Ätzen der Proben sowie Bewertung der Schweißnähte am Mikroskop

Praktische Übung:

Die Seminarteilnehmer haben die Möglichkeit, eigene Schlifflinien mitzubringen bzw. uns diese vorher zuzuschicken.

2. TAG

Seminar - Schwerpunkte

- Schweißbeignung von legierten und unlegierten Stählen, NE-Metalle
- Zerstörende Schweißnahtprüfung
Vortrag und Demo
- Zerstörungsfreie Schweißnahtprüfung von laserstrahlgeschweißten Verbindungen
Vortrag und Demo
- Bewertung von Laserstrahlschweißungen nach DIN, EN, ISO
- Schweißnahtfehler und Normbezeichnung
- Herstellung und Beurteilung von Schlifflinien
Praktische Übung
- Laserstrahlschweißen mit Puls-Nd: YAG-Laser
Vorführung und Demo