

### KOSTEN

eintägig: 755,00 €

zweitägig: 1.405,00 €

inkl. Mehrwertsteuer, Ausbildungsleistung mehrwertsteuerfrei

### ANMELDUNG

Anmeldungen werden in der Reihenfolge des Eingangs berücksichtigt, gelten aber erst nach Bestätigung/Einladung durch die SLV als angenommen. Sie können sich per Fax, E-Mail, Post oder auch online anmelden.

Bettina Koths

Tel.: 0203 37 81-244

Fax: 0203 37 81-321

[anmeldung@slv-duisburg.de](mailto:anmeldung@slv-duisburg.de)

[www.slv-duisburg.de](http://www.slv-duisburg.de)

### ANSPRECHPARTNER

Volker Klotzki

Tel.: +49 203 37 81-436

[klotzki@slv-duisburg.de](mailto:klotzki@slv-duisburg.de)

### ÜBERNACHTUNGSMÖGLICHKEITEN

Tourist Information Duisburg

Königstraße 86, 47051 Duisburg

Tel.: +49 203 28544-0

Fax: +49 203 28544-44

E-Mail: [service@duisburgkontor.de](mailto:service@duisburgkontor.de)

Internet: [www.duisburgnonstop.de](http://www.duisburgnonstop.de)



### Seminarreihe

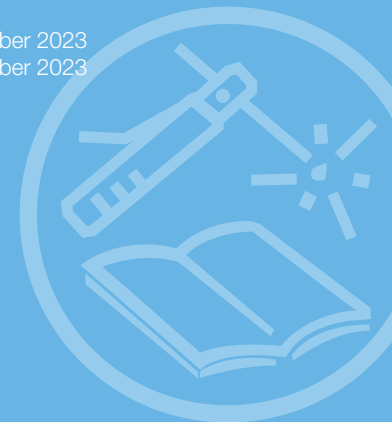
## Vorbereitung zur Zertifizierung/Überwachung der WPK nach EN 1090-1/-2

DIN EN 1090-1: 28. März 2023

DIN EN 1090-2: 29. März 2023

DIN EN 1090-1: 20. September 2023

DIN EN 1090-2: 21. September 2023



**GSI – Gesellschaft für Schweißtechnik  
International mbH  
Niederlassung SLV Duisburg**

Bismarckstraße 85  
47057 Duisburg

T +49 203 37 81-244

F +49 203 37 81-321

[anmeldung@slv-duisburg.de](mailto:anmeldung@slv-duisburg.de)

[www.slv-duisburg.de](http://www.slv-duisburg.de)

[www.slv-duisburg.de](http://www.slv-duisburg.de)



## INHALTE

Die Ausführung von tragenden Bauteilen im konstruktiven Ingenieurbau erfordert vom Hersteller die Einhaltung der Anforderungen der Normenreihe EN 1090. Hierzu benötigt der Hersteller eine unter Berücksichtigung der Anforderung an die jeweilige Ausführungsklasse (EXC) zertifizierbare werkseigene Produktionskontrolle nach EN 1090-1.

### SIE BENÖTIGEN EINE ZERTIFIZIERUNG?

Der Ablauf der Zertifizierung wird mit folgenden Themen vorgestellt:

- Werkseigene Produktionskontrolle
- CE-Konformitätskennzeichnung
- Leistungsmerkmale

### SIE SIND SCHON ZERTIFIZIERT?

Wir informieren Sie über normative Änderungen: **DIN EN 1090-2:2018**

- Prozesse: Schweißen, Korrosionsschutz, mechanische Verbindungen, Untervergabe von Leistungen
- Toleranzen
- Inspektions- und Testpläne
- Dokumentation

## TEILNEHMER

Schweißaufsichtspersonen im bauaufsichtlichen Bereich, Mitarbeiter in der schweißtechnischen Qualitätssicherung, Leiter Qualitätssicherung, Fertigungsleiter



## PROGRAMM

### Tag 1 – DIN EN 1090-1

08:30 Grundlagen der Zertifizierung nach EN 1090-1  
Bauaufsichtliche Vorschriften

10:00 Pause

10:15 CE-Konformitätskennzeichnung und  
Leistungsmerkmale

11:45 Mittagspause

12:45 Werkseigene Produktionskontrolle und  
Qualitätsmanagement

14:15 Pause

14:30 Fortsetzung: Werkseigene Produktionskontrolle  
und Qualitätsmanagement

16:00 Abschlussdiskussion

## PROGRAMM

### Tag 2 – DIN EN 1090-2

**TECHNISCHE ANFORDERUNGEN NACH EN 1090-2 UND  
MITGELTENDE REGELWERKE**

08:30 Schweißtechnik

10:00 Pause

10:15 Mechanische Verbindungen

11:15 Korrosionsschutz I

12:00 Mittagspause

12:45 Korrosionsschutz II

13:45 Toleranzen

14:30 Pause

14:45 Untervergabe

### FALLBEISPIEL

15:30 Fallbeispiel Stahlbau  
Durchführung einer Erstprüfung (ITT)  
durch den Hersteller

16:15 Abschlussdiskussion