

## TERMINE, PREISE UND ANMELDUNG\*

Termine, Preise sowie die Online-Anmeldung finden Sie auf unserer Homepage unter: [www.slv-muenchen.de](http://www.slv-muenchen.de).

Bitte überweisen Sie die Kosten bis zum Veranstaltungsbeginn unter Angabe der Rechnungsnummer.

\*Siehe *Teilnahmebedingungen der GSI mbH, NL SLV München* unter [www.slv-muenchen.de](http://www.slv-muenchen.de)

Alle Angaben ohne Gewähr

## SO ERREICHEN SIE UNS

*Vom Flughafen:* Mit der S-Bahn S1/S8 zum Hauptbahnhof.

*Vom Hauptbahnhof:* Mit der U-Bahn U1 Richtung Olympia-Einkaufszentrum/U7 Richtung Westfriedhof, Haltestelle Maillingerstraße/Ausgang Lazarettstraße (ca. 10 Minuten Fußweg).

*Per Auto:* Über den Mittleren Ring (West) zur Landshuter Allee, Ausfahrt Neuhausen.

Eine Anfahrtsskizze finden Sie unter [www.slv-muenchen.de](http://www.slv-muenchen.de).

Bitte beachten Sie, dass wir nur wenige Firmenparkplätze zur Verfügung haben. Die öffentlichen Parkmöglichkeiten sind gebührenpflichtig (Parklizenzgebiet).

**Achtung - Umweltzone!** Wir empfehlen die Benutzung der öffentlichen Verkehrsmittel.

## AUSKUNFT

*Fachliche Beratung:* Gabriele Weinhhammer

T +49 172 82 67 533 | [gaby.weinhhammer@gmail.com](mailto:gaby.weinhhammer@gmail.com)

Bettina Dausend

T +49 89 12 68 02-43 | [dausend@slv-muenchen.de](mailto:dausend@slv-muenchen.de)

*Organisation:*

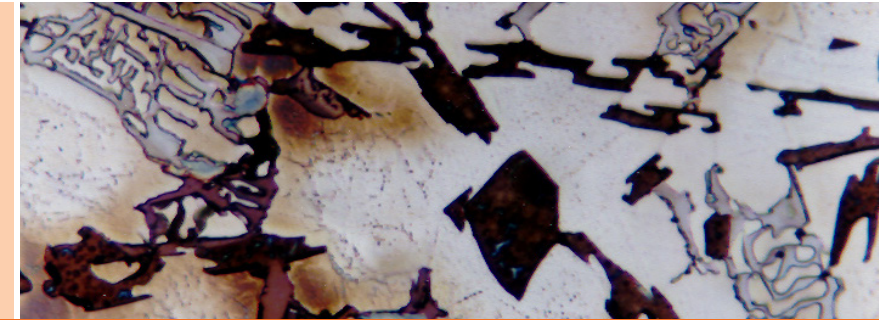
T +49 89 12 68 02-23 | [anmeldung@slv-muenchen.de](mailto:anmeldung@slv-muenchen.de)

F +49 89 12 39 39 11

GSI - Gesellschaft für Schweißtechnik International mbH

Niederlassung SLV München

Schachenmeierstraße 37 · 80636 München



# METALLOGRAPHIE DER LEICHTMETALLE (AL-, TI-, MG)

**GSI – Gesellschaft für Schweißtechnik  
International mbH  
Niederlassung SLV München**

Schachenmeierstraße 37  
80636 München

T +49 89 12 68 02-0

F +49 89 12 39 39 11

[info@slv-muenchen.de](mailto:info@slv-muenchen.de)

[www.slv-muenchen.de](http://www.slv-muenchen.de)

[www.slv-muenchen.de](http://www.slv-muenchen.de)





## VORWORT

Seminarziel ist das praktische Erlernen der Schliﬀherstellung mit verschiedenen Ätztechniken sowie sicheres Interpretieren und Bewerten von Gefügeausbildungen der folgenden Werkstoffe am Mikroskop: Al, Ti, Mg und deren Legierungen.

Das Seminar  
Metallographie der Leichtmetalle - (Al-, Ti-, Mg)

unterrichtet über die einzelnen Nichteisenmetalle und deren Legierungen.

Das Herstellen von Schliﬀen und das Beurteilen von Gefügen am Mikroskop wird vorgeführt und geübt.

Es werden die möglichen Ätzmittel (einschließlich Färbätzungen) für oben genannte Werkstoffe aufgezeigt.

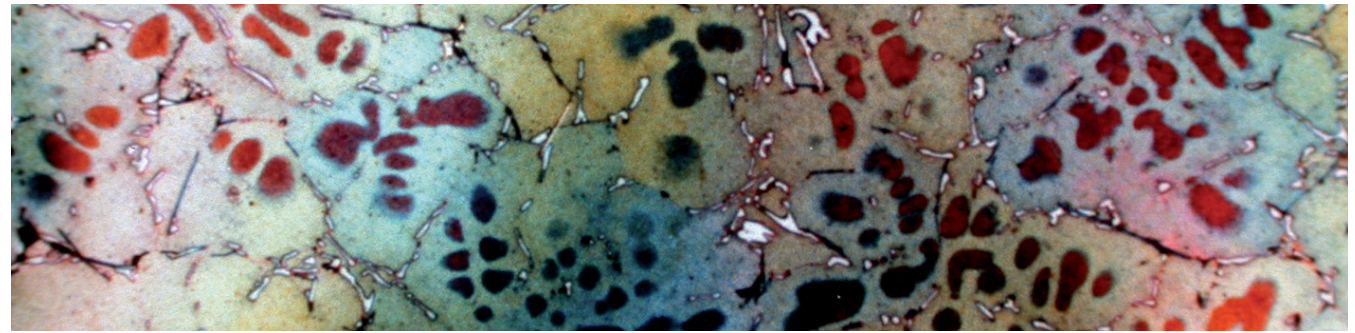
Die Seminarteilnehmer haben die Möglichkeit, auch eigene Schliﬀe zum präparieren und Beurteilen mitzubringen.

## HINWEIS

Bitte bringen Sie entsprechende Arbeitskleidung (Kittel) mit.

Die Teilnehmerzahl ist auf 14 Personen begrenzt.

GSI - Gesellschaft für Schweißtechnik International mbH  
Niederlassung SLV München



## PROGRAMM

### 1. TAG

09.00 Uhr - Al und Al-Legierungen, metallkundliche Grundlagen  
10.30 Uhr

11.30 Uhr - Gefügeausbildung von Al- und Al-Legierungen,  
15.00 Uhr Besonderheiten; Präparation, Ansetzen der Ätzmittel,  
Sonderätzungen

### 2. TAG

08.30 Uhr - Ti und Ti-Legierungen, Mg und Mg-Legierungen,  
10.30 Uhr metallkundliche Grundlagen

11.00 Uhr - Gefügeausbildung von Ti und Ti-Legierungen,  
12.30 Uhr Gefügeausbildung von Mg und Mg-Legierungen,  
Besonderheiten

13.30 Uhr - Präparation, Ansetzen der Ätzmittel, Sonderätzungen  
16.00 Uhr Schliﬀherstellung und Beurteilung - auch eigener  
Schliﬀe - durch die Teilnehmer

### 3. TAG

08.00 Uhr - Schliﬀherstellung und Beurteilung - auch eigener  
09.30 Uhr Schliﬀe - durch die Teilnehmer

10.00 Uhr - Fortsetzung Schliﬀherstellung und Beurteilung  
15.00 Uhr Abschlussbesprechung und Aushändigung der  
Teilnahmebescheinigung

