

### TERMINE PREISE UND ANMELDUNG\*

Termine, Preise sowie die Online-Anmeldung finden Sie auf unserer Homepage unter: [www.slv-muenchen.de](http://www.slv-muenchen.de).

Bitte überweisen Sie die Kosten bis zum Veranstaltungsbeginn unter Angabe der Rechnungsnummer.

\*Siehe *Teilnahmebedingungen der GSI mbH, NL SLV München* unter [www.slv-muenchen.de](http://www.slv-muenchen.de)

Alle Angaben ohne Gewähr.

### SO ERREICHEN SIE UNS

*Vom Flughafen:* Mit der S-Bahn S1/S8 zum Hauptbahnhof.

*Vom Hauptbahnhof:* Mit der U-Bahn U1 Richtung Olympia-Einkaufszentrum/U7 Richtung Westfriedhof, Haltestelle Maillingerstraße/ Ausgang Lazarettstraße (ca. 10 Minuten Fußweg).

*Per Auto:* Über den Mittleren Ring (West) zur Landshuter Allee, Ausfahrt Neuhausen.

Eine Anfahrtsskizze finden Sie unter [www.slv-muenchen.de](http://www.slv-muenchen.de).

Bitte beachten Sie, dass wir nur wenige Firmenparkplätze zur Verfügung haben. Die öffentlichen Parkmöglichkeiten sind gebührenpflichtig (Parklizenzgebiet).

**Achtung - Umweltzone!** Wir empfehlen die Benutzung der öffentlichen Verkehrsmittel.

### AUSKUNFT

*Fachliche Beratung:* Bettina Dausend

T +49 89 12 68 02-44 | [wt@slv-muenchen.de](mailto:wt@slv-muenchen.de)

*Organisation:*

T +49 89 12 68 02-23 | [anmeldung@slv-muenchen.de](mailto:anmeldung@slv-muenchen.de)

Fax: +49 89 12 39 39 11

GSI - Gesellschaft für Schweißtechnik International mbH  
Niederlassung SLV München  
Schachenmeierstraße 37 · 80636 München

**GSI – Gesellschaft für Schweißtechnik  
International mbH  
Niederlassung SLV München**

Schachenmeierstraße 37  
80636 München

T +49 89 12 68 02-0  
F +49 89 12 39 39 11

[info@slv-muenchen.de](mailto:info@slv-muenchen.de)  
[www.slv-muenchen.de](http://www.slv-muenchen.de)

**WERKSTOFFKUNDE UND  
PRÜFTECHNIK FÜR DAS  
KAUFMÄNNISCHE PERSONAL**



[www.slv-muenchen.de](http://www.slv-muenchen.de)



## VORWORT

Das Seminar gibt eine allgemeine Übersicht über die unterschiedlichen Stahlsorten und die entsprechenden Eigenschaften sowie die erforderlichen Prüfverfahren.

Im Rahmen der Veranstaltung werden folgende Themenblöcke behandelt:

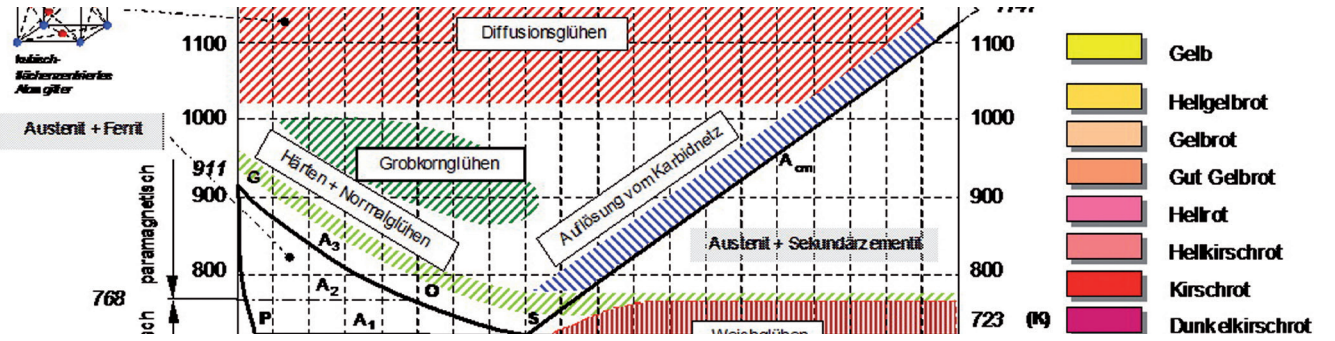
- Allgemeine Metallkunde (Stahl)
- Stahlherstellung und Bezeichnung
- Werkstoffnachweise
- Prüftechnik

Die praktische Vorführung in den Laboren rundet das Seminar ab. Darüber hinaus bietet die Veranstaltung die Möglichkeit, spezielle Fragen und Themen mit Kollegen und Experten vor Ort zu diskutieren.

## TEILNEHMER

Die Veranstaltung richtet sich an alle, die sich über den kaufmännischen Bereich mit dem Werkstoff Stahl befassen.

GSI - Gesellschaft für Schweißtechnik International mbH  
Niederlassung SLV München



## PROGRAMM

08.30 Uhr Begrüßung

13.00 Uhr- Prüftechnik

- 14.00 Uhr ■ Möglichkeiten und Notwendigkeit der Werkstoffprüfung
- Verfahren

08.45 Uhr- Metallkundliche Grundlagen

- 10.00 Uhr ■ Werkstoffeigenschaften
- Reine Metalle und Legierungen

14.15 Uhr Praktische Vorführungen

- Zugversuch
- Kerbschlagbiegeversuch
- Härteprüfung
- chemische Analyse
- Metallographie
- einfache Prüfmethoden

10.15 Uhr- Stahlherstellung und Bezeichnung

- 11.45 Uhr ■ Stahlerzeugung
- Europäische Normung
- Gruppeneinteilung von Stählen

16.15 Uhr Abschlussdiskussion

Aushändigung der Teilnahmebescheinigungen

12.30 Uhr Werkstoffnachweise  
■ Prüfbescheinigungen