

KOSTEN

Lehrgang MT Stufe 1 und 2:
2.275,00 € + Prüfung/Zertifizierung: 999,60 €

Lehrgang PT Stufe 1 und 2 + MT Stufe 1 und 2 Kombi:
3.730,00 € + Prüfung/Zertifizierung: 1.779,05 €

inkl. Mehrwertsteuer, Ausbildungsleistung mehrwertsteuerfrei

ANMELDUNG

Anmeldungen werden in der Reihenfolge des Eingangs berücksichtigt, gelten aber erst nach Bestätigung/Einladung durch die SLV als angenommen. Sie können sich per Fax, E-Mail, Post oder auch online anmelden.

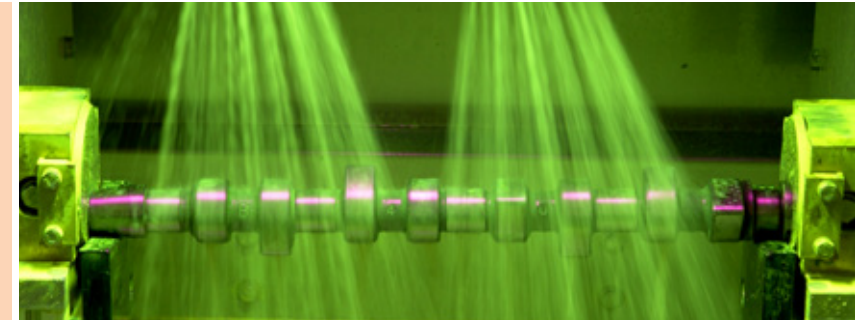
Bettina Koths
Tel.: 0203 3781-244
Fax: 0203 3781-321
anmeldung@slv-duisburg.de
www.slv-duisburg.de

ANSPRECHPARTNER

Helmut Schmeink
Tel.: 0203 3781-155
schmeink@slv-duisburg.de

HINWEIS

Zur besseren Lesbarkeit wird in diesem Informationsmaterial die männliche Form verwendet. Die hier verwendeten Personenbezeichnungen und personenbezogenen Hauptwörter beziehen sich grundsätzlich aber auf alle Geschlechter.



ZfP

MAGNETPULVER- PRÜFUNG (MT)

Stufe 1 und 2

**GSI – Gesellschaft für Schweißtechnik
International mbH
Niederlassung SLV Duisburg**

Bismarckstraße 85
47057 Duisburg

T +49 203 37 81-129
F +49 203 37 81-321

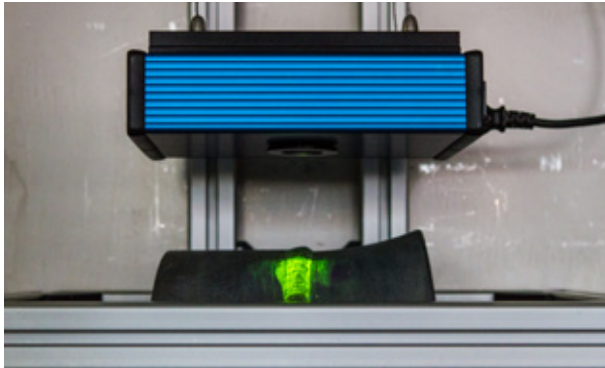
anmeldung@slv-duisburg.de
www.slv-duisburg.de

www.slv-duisburg.de

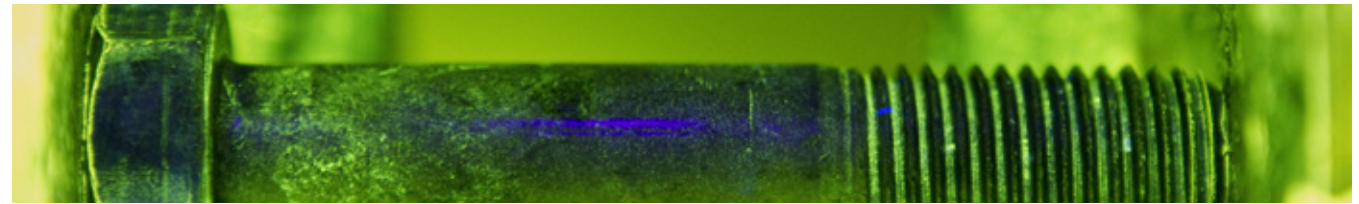


INHALT

Zur Detektion von Rissen und Bindefehlern an der Oberfläche von Bauteilen aus ferromagnetischen Werkstoffen, z. B. geschweißte Komponenten, Guss- und Schmiedeteile, hat sich die Magnetpulverprüfung als einfaches, kostengünstiges und hoch empfindliches Prüfverfahren erwiesen. Im Lehrgang werden die Lehrinhalte der Stufe 1 und Stufe 2 vermittelt.



Die physikalischen und technischen Grundlagen werden in Vorträgen und praktischen Übungen dargelegt, gleichzeitig erfolgt eine gezielte Objektkunde, damit verfahrenstypische Eigenschaften der Objekte hinsichtlich der Prüfbarkeit verständlich werden. Schwerpunkte der Ausbildung, die sehr praxisorientiert verläuft, sind Prüftechniken für unterschiedliche Geometrien der Prüfobjekte, sowie die Erstellung von Prüfanweisungen in Verbindung mit geeigneten Magnetisierungstechniken und Geräten. Ein weiterer Schwerpunkt ist die Bewertung und Protokollierung der Anzeigen. Es erfolgt eine Prüfung nach DIN EN ISO 9712 unter Berücksichtigung der Druckgeräterichtlinie 97/23/EG.



HINWEIS

Ein Kenntnisstand entsprechend eines Facharbeiterabschlusses eines technischen Berufes, möglichst der Metallverarbeitung, ist wünschenswert. Bei Nachweis der geforderten Erfahrung auf dem Gebiet der Magnetpulverprüfung und der körperlichen Eignung (Sehtest) kann eine Zertifizierung des Teilnehmers nach DIN EN ISO 9712 erfolgen.

Das DAkkS-akkreditierte Zertifikat wird von der Personenzertifizierstelle des TÜV NORD ausgestellt.

Für dieses Verfahren können Teilnehmer mit einem Abschluss als Ingenieur, Techniker oder Meister (nach Zulassung durch den TÜV) einen verkürzten Lehrgang besuchen.

TEILNEHMER

Prüftechnisches Personal

DAUER

Lehrgang MT Stufe 1 und 2:
40 Stunden + 5 Stunden Prüfung/Zertifizierung

Lehrgang PT Stufe 1 und 2 + MT Stufe 1 und 2 Kombi:
40 Stunden + 16 Stunden Prüfung/Zertifizierung

täglich von 08:30 - 16:30 Uhr (Prüfungstag evtl. bis 18 Uhr)

STUFE 3

Selbstverständlich bieten wir Ihnen auch die Möglichkeit einer Ausbildung zur Stufe 3.

MT STUFE 1 UND 2

29.01. - 02.02.2024

26.02. - 01.03.2024

08.04. - 12.04.2024

13.05. - 17.05.2024

15.07. - 19.07.2024

14.10. - 18.10.2024

11.11. - 15.11.2024

PT/MT STUFE 1 UND 2 KOMBI

22.04. - 27.04.2024

01.07. - 06.07.2024