

KOSTEN

1.110,00 €

Ausbildungsleistung mehrwertsteuerfrei

Der Lehrgang schließt mit einer theoretischen Prüfung ab.

ANMELDUNG

Anmeldungen werden in der Reihenfolge des Eingangs berücksichtigt, gelten aber erst nach Bestätigung durch die SLV als angenommen. Sie können sich per E-Mail, Post oder auch [online](#) anmelden.

Volker Kunz
T +49 511 21962-78
kunz@slv-hannover.de
www.slv-hannover.de

ANSPRECHPARTNER

Felix Borchardt
M +49 173 6952537
borchardt@slv-hannover.de

HINWEIS

Zur besseren Lesbarkeit wird in diesem Informationsmaterial die männliche Form verwendet. Die hier verwendeten Personenbezeichnungen und personenbezogenen Hauptwörter beziehen sich grundsätzlich aber auf alle Geschlechter.



Lehrgang

SCHRAUBPRAKTIKER STAHLBAU

24.-25. Juni 2026

**GSI – Gesellschaft für Schweißtechnik
International mbH
Niederlassung SLV Hannover**

Am Lindener Hafen 1
30453 Hannover

T +49 511 21962-0
F +49 511 21962-22

weiterbildung@slv-hannover.de
www.slv-hannover.de



www.slv-hannover.de



VORWORT

SCHRAUBPRAKTIKER STAHLBAU

Neben den Schweißverbindungen werden im Stahlbau häufig Schraubverbindungen eingesetzt.

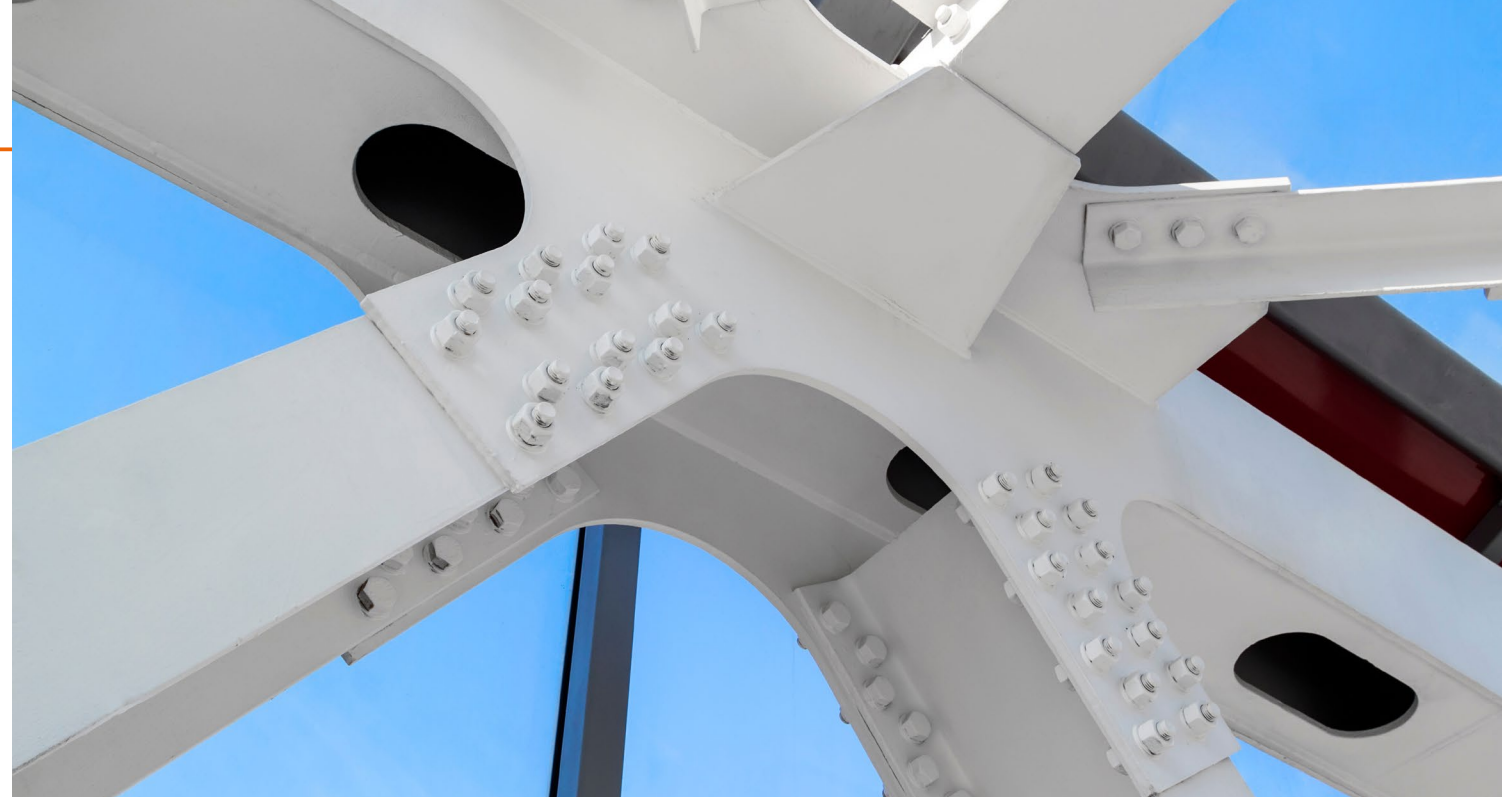
Wurden Schraubverbindungen im Stahlbau historisch zunächst nur Beanspruchungen durch Scherkräfte ausgesetzt, so können sie heute ebenso Zugkräfte übertragen. Sie sind einsetzbar im statischen und dynamischen Bereich und finden eine breite Anwendung vom Treppen- bis zum Brückenbau.

Mit der Einführung der DIN EN 1090 wurde die Ausführung von Schraubverbindungen weiter in den Fokus gerückt. Ein Unternehmen, das Schraubverbindungen herstellt, muss diesen speziellen Prozess in die werkseigene Produktionskontrolle einbinden. Dieses erfordert unter anderem die Berücksichtigung der Verbindungsmittel in den Bereichen Einkauf, Wareneingangskontrolle, Konstruktion, Montage, Prüfung und Dokumentation.

Im Zertifizierungsverfahren wird geprüft, ob dieses Konzept schlüssig und normgerecht ist und in die Praxis umgesetzt wird. Hierfür ist es wichtig, die unterschiedlichen Anwendungsfälle zu verstehen und die notwendigen Prüfungen und Dokumentationen ableiten zu können. Für die Umsetzung der Anforderungen ist geschultes Personal notwendig, das die Vorgaben fachgerecht und praxisnah umsetzen kann.

Der Lehrgang bietet Ihnen einen Überblick über die Schraubverbindungen im Stahlbau. In verschiedenen Anwendungsfällen wird die Auswahl der richtigen Verbindungsmittel erläutert.

Die korrekte Ausführung sowie die notwendigen Prüfungen werden an den jeweiligen Schraubverbindungen erläutert und in Praxisteilen eigenständig durchgeführt. Fehlerhafte Ausführungsbeispiele werden zur Sensibilisierung der Teilnehmer dargestellt.



Innerhalb des Lehrgangs wird das notwendige Wissen vermittelt, um die Anforderungen an Schraubverbindungen im Stahlbau sicher im eigenen Unternehmen umsetzen zu können. Durch praktische Übungen wird das erworbene Wissen weiter gefestigt.

SEMINARLEITUNG

Dipl.-Ing. Felix Borchardt

PROGRAMMABLAUF

1. TAG

Beginn 09:00 Uhr
Ende 16:15 Uhr

2. TAG

08:30 Uhr
16:30 Uhr

THEMEN

- Herstellung von Schrauben und Muttern
- Gesetzliche Grundlagen zur Ausführung von Stahlbau in Deutschland
- Verbindungsarten und die Anforderungen an Verwendung, Montage, Prüfung und Dokumentation
- Werkzeuge und Anforderungen
- Montagepraxis in Deutschland gemäß DAST 024
- Zahlreiche Praxisübungen zur Durchführung der korrekten Montage und den Anforderungen einer werkseigenen Produktionskontrolle