

IHRE AUFSTIEGSCHANCEN



VEREINBAREN SIE EINEN PROBETAG BEI UNS – WIR BIETEN IHNEN:

- Kostenlose Beratung für interessierte Frauen
- Kostenfreie Handfertigungsprobe
- Erforderliche Arbeitsschutzausrüstung
- Unkompliziertes und schnelles Angebot

Die Feststellung der Förderungsfähigkeit erfolgt durch Ihre Beratungsfachkräfte bei der Agentur für Arbeit oder beim Job-center.

Für alle weiteren Fragen sprechen Sie uns gerne an!

QR-CODE SCANNEN FÜR MEHR INFORMATIONEN



www.slv-bz.de/jobchance

KONTAKTPERSON

SLV Bildungszentrum Wesel
Am Schepersfeld 31
46485 Wesel

Dirk Langhorst
T +49 281 16466-52
M +49 172 6154 593
langhorst@gsi-slv.de

**GSI – Gesellschaft für Schweißtechnik
International mbH**
Niederlassung Bildungszentren Rhein-Ruhr

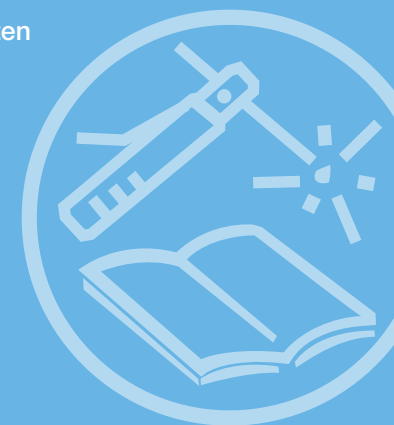
Im Lipperfeld 29
46047 Oberhausen
T +49 208 859 27-0
F +49 208 859 27-20

bzrr@gsi-slv.de
www.slv-bz.de

FRAUEN IN DER SCHWEISSTECHNIK

INTERNATIONALE SCHWEISSERIN

Qualifizierung zur
Schweißerin mit
international anerkannten
Prüfungen nach
DIN EN ISO 9606



Wesel





SLV BILDUNGSZENTREN RHEIN-RUHR

WOBEI WIR UNTERSTÜTZEN

- Bei Fragen der Agentur für Arbeit / des Jobcenters
- Bei Fragen der Ämter (Wohnung, Aufenthalt, Duldung etc.)
- Bei der Jobsuche durch das SLV Akquise-Team
- Bei Ihrem weiteren Karriereweg durch unsere Sozialbetreuung

IHRE VORTEILE

- Gute Verdienstmöglichkeiten
- Gute Perspektive auf dem Arbeitsmarkt
- Gute berufliche Entwicklungschancen
- Gute Weiterbildungsmöglichkeiten

UNSER NETZWERK

- Wir sind Teil der GSI – Gesellschaft für Schweißtechnik
- Deutschlands größte Prüf- und Ausbildungsstelle in der Schweißtechnik
- Erfahrung in der Schweißtechnik seit über 95 Jahren



INHALTE DER QUALIFIZIERUNG

- Arbeitssicherheit und Unfallverhütung
- Lichtbogen-Handschweißen (E)
- Metall-Aktivgasschweißen (MAG)
- Wolfram-Inertgasschweißen (WIG)
- Gas-Schweißen (G)
- Schweißtechnische Prüfungen nach DIN EN ISO 9606
- SCC (Sicherheits-Certifikat-Contraktoren)
- Verschraubungsmonteurin / Flanschenmonteurin nach DIN EN 1591-4

Wir bieten Training für Beginnerinnen und Fortgeschrittene und erstellen mit Ihnen einen Qualifizierungsplan.

DAUER DER QUALIFIZIERUNG

- 4 – 10 Monate in Vollzeit (je nach Kenntnisstand)
- Auch Teilzeit möglich
- Montag – Freitag, jeweils von 7:00 Uhr – 15:30 Uhr
- Individueller Einstieg

KOSTEN

- Kostenfrei für Leistungsempfängerinnen der Agentur für Arbeit / es Jobcenters
- Förderung durch Bildungsgutschein

ZUGANGSVORAUSSETZUNGEN

- Handwerkliches Geschick
- Technisches Interesse
- Körperliche Belastbarkeit
- Ausreichende Deutschkenntnisse

ZIELGRUPPE

- Frauen mit Interesse an der Schweißtechnik – unabhängig von einer Ausbildung in dem Bereich
- Gelernte und ungelernte Metallarbeiterinnen
- Arbeitssuchende Frauen im Leistungsbezug (Empfängerinnen von Arbeitslosengeld oder Grundsicherung)
- Von Arbeitslosigkeit bedrohte Frauen



IHRE ZERTIFIKATE / MÖGLICHE ZEUGNISSE

- Schweißtechnische Prüfung / Zertifikate nach DIN EN ISO 9606 nach DGRL Druckgeräterichtlinie
- GSI SLV Teilnahmebescheinigung
- DVS Bildungspass
- SCC Zertifikat
- Verschraubungsmonteurin / Flanschenmonteurin nach DIN EN 1591-4

Schweißerinnen sind gefragte Fachkräfte.

Durch gezielte Aus- und Weiterbildung sind wir Ihr Kontakt für Ihre berufliche Karriere und unterstützen Sie auch während der Ausbildung bei Ihrer Jobsuche!